

小規模多機能型住宅介護とは

介護が必要になっても、住み慣れた地域で日々の生活を送ることができるように個々の状態に応じて多様で柔軟な介護サービスを提供するものです。

通いを中心として利用者の心身の状況や希望に応じて訪問や宿泊を組み合わせることにより、24時間、365日の一体的サービスを提供することで在宅での生活が継続できるように支援していきます。

ご利用できる方

- 恵庭市に住民登録されていて、要支援・要介護の認定を受けている方

営業日及びサービス提供時間

- 営業日 / 通年

□ サービス提供時間

通い(デイサービス) / 9時～16時
訪問(ホームヘルプ) / 24時間
宿泊(ショートステイ) / 17時～9時



利用定員

登録者定員 29名
通い(デイサービス) 1日15名
訪問(ホームヘルプ) 必要に応じて
宿泊(ショートステイ) 1日6名

利用料金

要介護度	1割負担の方/月	2割負担の方/月
要支援1	3,403円	6,806円
要支援2	6,877円	13,754円
要介護1	10,320円	20,640円
要介護2	15,167円	30,334円
要介護3	22,062円	44,124円
要介護4	24,350円	48,700円
要介護5	26,849円	53,698円

※料金は月単位の金額で月途中の登録・解約は日割り計算となります。

各種加算

初期加算		30円/日
認知症加算	I	800円/月
	II	500円/月
看護職員配置加算	I	900円/月
	II	700円/月
サービス提供体制強化加算	I	(イ) 640円/月
		(ロ) 500円/月
	II	350円/月
		350円/月
訪問体制強化加算		1,000円/月
総合マネジメント体制強化加算		1,000円/月
看取り連携体制加算		64円/日

※初期加算：入居後30日間に限り加算。
※介護職員処遇改善加算：所定単位数に7.6%を乗じて算定。

その他費用

朝食代	300円/食
昼食代	500円/食
夕食代	500円/食
宿泊代	2,500円/日
おやつ代	100円/日
暖房費	250円/日

※冬期間(10月～4月)の利用者は暖房費が加算されます。

認知症対応型共同生活介護(グループホーム)とは

認知症高齢者が小規模な生活の場(9人以下)で食事の支度や清掃、洗濯などを入居者とスタッフが共同で行い、家庭的な雰囲気と地域住民との交流の下、住み慣れた環境の中で穏やかな生活を継続できるようにすることを目的とします。また、レクリエーション・趣味・娯楽活動を通して認知症の進行を穏やかにし、その人らしく、自分らしい生活が継続できるように支援していきます。

利用料金 1ヶ月30日の場合

要介護度	1割負担の方/月	2割負担の方/月
要支援2	22,650円	45,300円
要介護1	22,770円	45,540円
要介護2	23,850円	47,700円
要介護3	24,540円	49,080円
要介護4	25,050円	50,100円
要介護5	25,560円	51,120円

各種加算

初期加算		30円/日
医療連携体制加算		39円/日
サービス提供体制強化加算	I (イ)	180円/日
		120円/日
	II	60円/日
		60円/日

※初期加算：入居後30日間に限り加算。
※医療連携体制加算：要支援2を除く。
※介護職員処遇改善加算：所定単位数に8.3%を乗じて算定。
※看取り連携体制加算：看取りが行われた場合、同意のもと死亡日前30日を上限に加算

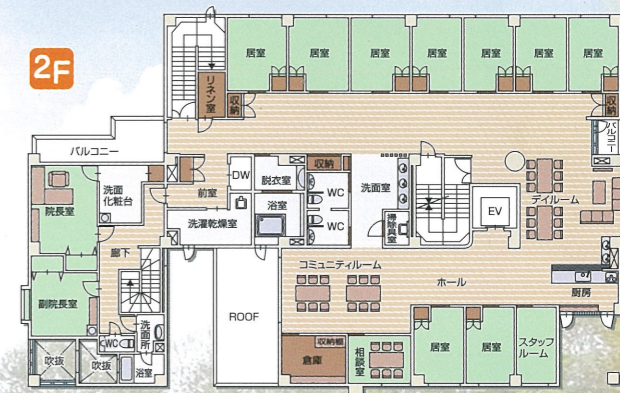
その他費用

敷金	97,600円
家賃/月	48,800円
食費/1食	300円
水道光熱費/月	19,800円

※冬期間(10月～4月)は暖房費として上記金額に7,100円増となります。
※月途中の入居・退去の場合は日割り計算となります。
※入院等により、グループホームで生活しなかった場合、食事代は日割り計算とさせていただきます。
※入居一時金の返金は一切ございません。

入居できる方

- 恵庭市に住民登録されていて、要支援2及び要介護1以上と介護認定され、認知症と判断された方。
- 家庭の環境により、家庭での介護が困難な方。
- 概ね身の回りのことができ、他の入居者と共同生活が円滑にできる方。
- 定員9名



のりこハウスの

理念

- 医療・福祉・介護の連携を図り、人々の心を支えます。
- 人の辛さを思いやり、慈愛の気持ちをもって地域に役立つことを目指します。

プライバシーに関しましては遵守いたします。

付近案内地図



アクセス

- ・札幌中心部から車で約50分
- ・JR恵庭駅(西口)から車で約5分
- ・市内エコバス 前島歯科医院前から徒歩1分

Noriko House のりこハウス

併 設 医療法人社団
緩和ケアクリニック・恵庭
TEL 0123-35-3300
FAX 0123-35-3301

見 学 株式会社 **GAKUSAN**
問合せ先 〒061-1417 北海道恵庭市駒場町6丁目1-1
TEL 0123-35-2117(代表)
FAX 0123-35-2118

※このパンフレットに載っている写真はパースをもとにしたイメージですので
実物と多少異なる場合がございます。

小規模多機能施設・グループホーム

Noriko House のりこハウス



INFORMATION

ようこそ Noriko House のりこハウス へ



のりこハウスの

イギリスにはドロシーハウスという
私たちが感銘を受けたホスピスがあります。
このホスピスの命名を参考に、この施設も
私たちの理念に深く共鳴し・その設立に
私財を投じてくださった方の名前にちなみ
『のりこハウス』としました。

名

前

の由来

この女性は90歳を超えてもなお、元気に
自分らしく生きています。



小規模多機能施設1F デイルーム



グループホーム2F デイルーム