

★ 誰にでも、必ずやってくる老後 ★  
 人生の収穫期を 有意義に 幸せに生きるため  
 私たちは この事業を提唱いたします

からだは、元気。でも、近くに身寄りがないので・・・  
 何かあった時が、ちょっと心配・・・！

まだ自分の事は自分でやりたい、でも頼れる人が近くにいないので不安  
 安心と安全を提供いたします



最近、からだが衰えてきて、自宅で暮らしたいけれど、何かと  
 不自由な思いをしている・・・！

認知症になった、お父さん、お母さんの介護が大変・・・

家庭的な雰囲気の中で、自分らしい生活を続けていくための  
 お手伝いをします



認知症対応型共同生活介護

グループホーム 萌えにわ

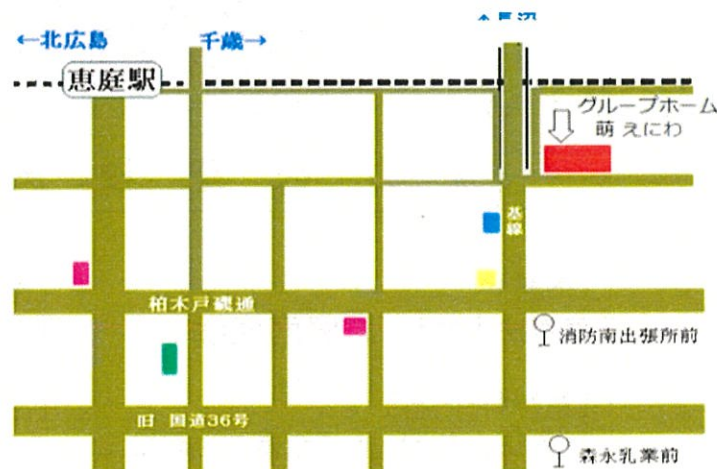
料理作りが得意な形にはキッチンで盛り付けや調理をして頂くなど  
 その人らしさを引き出します。

交通機関

恵庭駅より約1km(タクシー乗車3分)  
 恵庭駅より恵庭コミュニティーバス(エコバス)  
 恵庭西線すずらんコース  
 消防南出張所下車 徒歩1分  
 旧国道36号線 中央バス 森永乳業前下車  
 徒歩10分

お問い合わせ

〒061-1406 恵庭市和光町4丁目8-1  
 グループホーム 萌えにわ  
 TEL (代表) 0123-39-3001



# グループホーム 萌えにわ



## 株式会社 Moe Agri Connection

【事業所番号0191200195】

〒061-1406 恵庭市和光町5丁目16番6号  
 TEL (代表)0123-34-6111 FAX 0123-34-6100

個人情報もしくはプライバシーについて遵守します。

いつでもご相談・ご見学にお気軽にお越し下さい



認知症高齢者の持つ「できる力」を最大限に発揮していただきながら、少人数で共同生活を営む場所です  
生活の主体者は利用者様という考えのもと、ご自分らし

穏やかで落ち着いた家庭的な環境の中で、スタッフと食事の支度、掃除や買い物、畑や庭仕事を一緒にしましょう。



紅葉狩り！



夏まつり！



お誕生会！

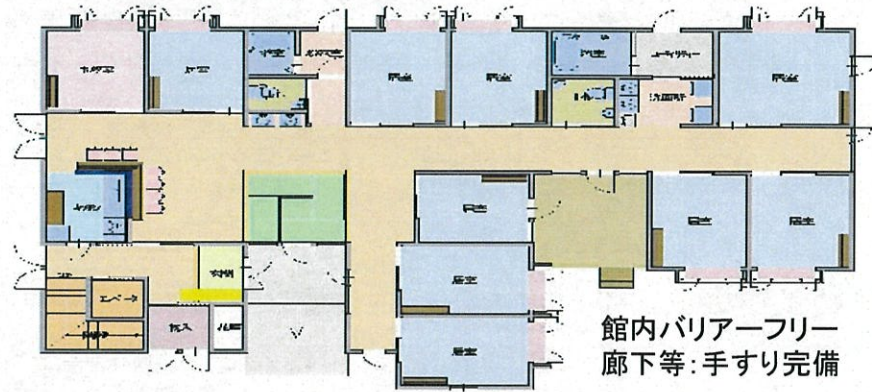


レクリエーション！

生活の流れの中で、個々の楽しみ方を尊重し、日々の状況に合わせたレクリエーションを行なっています。また季節毎に行事も予定しています。

建物概要（1号館・2号館）

- 居室 18室(5畳間・6畳間・8畳間)  
各部屋出窓・物入れ棚  
TVアンテナ線設置
- 居間・食堂 床暖房
- 風呂 4ヶ所(大・小)
- トイレ 6ヶ所
- エレベーター 1基



館内バリアフリー  
廊下等:手すり完備



職員数(2ユニット)

- 管理者 1名 准看護師
- 計画作成担当者 2名 介護支援専門員・准看護師
- 看護スタッフ 3名 看護師・准看護師
- 介護スタッフ 11名 介護福祉士、実務者研修、初任者研修

持ちものは

居室に持ち込める範囲で、使い慣れたものをお持ち下さい  
ご本人が落ち着ける環境を作ることが大切です

萌えにわ利用料金

部屋代	1か月	5~6畳間	8畳間
食材料費		¥33,000	¥37,000
水道光熱費		¥30,300	
共益費		¥20,000	
暖房費	11~3月	¥5,000	
	10月、4月	¥8,000	¥4,000
合計		¥88,300 ~ ¥100,300	

※病院代、美容院代、電話代、オムツ等は自己負担となります。  
※介護保険1割~割の自己負担分がかかります。

2ユニット型

【介護保険自己負担】

基本単位表

要支援2	745円	介護報酬基本単価×利用日数
要介護1	749円	介護報酬基本単価×利用日数
要介護2	784円	<div style="border: 1px solid black; padding: 5px; text-align: center;">                     医療連携加算 39円×利用日数                 </div> + 初期加算 基本単価30円×入所30日間
要介護3	808円	
要介護4	824円	
要介護5	840円	

※24時間体制で、健康管理から日常生活上における食事・入浴・排泄その他掃除や買い物、通院など、ひとり一人の状況に応じた援助を包括的に行います。

「グループホーム 萌えにわ」入居条

認知症と医師からの診断を受けている要支援2以上の方で  
共同生活に支障のない方  
※医師の診断書が必要です。

協力医療機関・施設等

[内科]  
医療法人社団 恵庭南病院

[精神科・内科]  
医療法人社団 盟侑会島松病院

[歯科]  
医療法人社団 ふあみ一ゆ歯科

[施設等]  
介護保険施設アートライフ恵庭